



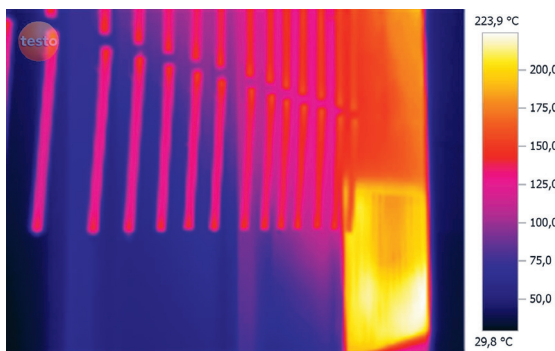
Energieffektivisering av pulverlackeringsindustrin

En effektiv energianvändning kommer genom politiska styrmedel och ökade energipriser att spela en allt större roll för industrin. I dag drivs de flesta pulverlackeringsanläggningar av el och gasol. Enerkipriserna för dessa två energikällor förutspås öka med 50–60 % till år 2020. Att minska energianvändningen kommer därför att bli alltmer väsentligt även för mindre företag.

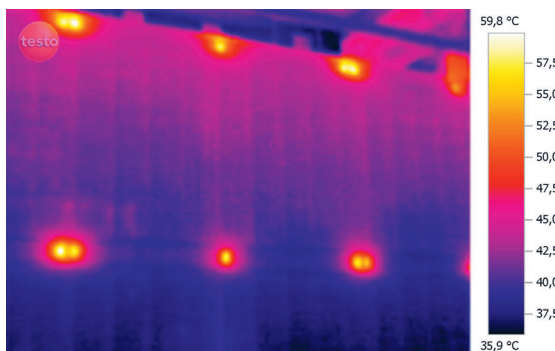
Hur kan Swerea IVF hjälpa er?

Vi har både kompetensen och utrustningen för att genomföra energikartläggningar och ta fram åtgärdsförslag för att minska er lackeringsanläggningens energianvändning. Vi driver i dag projekt där fokus ligger på fasen efter energikartläggningen och vilka konkreta åtgärder som kan användas i pulverlackeringsanläggningarna.

Studier vid Swerea IVF har visat att pulverlackerings-



Gods på väg ut ur en härdugn.



Värmebryggor genom en ugnsvägg.

industrin i Sverige totalt kan minska sin energianvändning med minst 20 %. För närvarande finns det möjlighet att få halva kostnaden, upp till 30 000 kr, för energikartläggningen betald av Energimyndigheten. Mer information om detta finns på Energimyndighetens hemsida, www.energimyndigheten.se

Så här går det till

Energikartläggningen genomförs genom att de energikällor som används loggas under en bestämd tidsperiod. För att få en komplett bild av energiåtgången och för att identifiera de stora energislukarna samt se var inte nödvändiga energiförluster sker kompletteras mätningarna med produktionsdata, flödesmätningar och temperaturmätningar.

Efter att en utvärdering gjorts av mätningar och data tas åtgärdsförslag fram. För respektive förslag genomförs även investeringsberäkningar för att kontrollera investeringskostnaden men också för att se förslagens återbetalningsmöjlighet. Förslagen innefattar både enklare energismarta åtgärder som kräver små eller inga investeringar och förslag på hur energi kan återvinnas, antingen för varje separat del för sig, eller mellan olika delar inom anläggningen. De sistnämnda åtgärderna kräver ofta lite större investeringar. Tillsammans med det undersökta företaget tas slutligen en plan fram för genomförandet av förslagen.

Resultatet av energikartläggningen kan även användas för att, anonymt, jämföra den egna energiförbrukningen mot förbrukningen hos andra anläggningar inom samma bransch. Detta kan göras på www.enig.se, en hemsida som finns tillgänglig redan idag.

Charlotte Bergek, tfn 031-706 61 14, charlotte.bergek@swerea.se

Swerea IVF, box 104, 431 22 Mölndal. Besöksadress: Argongatan 30, 431 53 Mölndal, tfn 031-706 60 00, ivf@swerea.se, www.swereaivf.se

Swerea IVF förser tillverkande och produktutvecklande företag med avancerade forsknings- och konsulttjänster. Målet är att snabbt omvandla ny teknik och nya metoder till praktisk nytta. Även offentliga institutioner vänder sig till oss för att utveckla produkter och processer som bättre hushållar med jordens ändliga resurser.